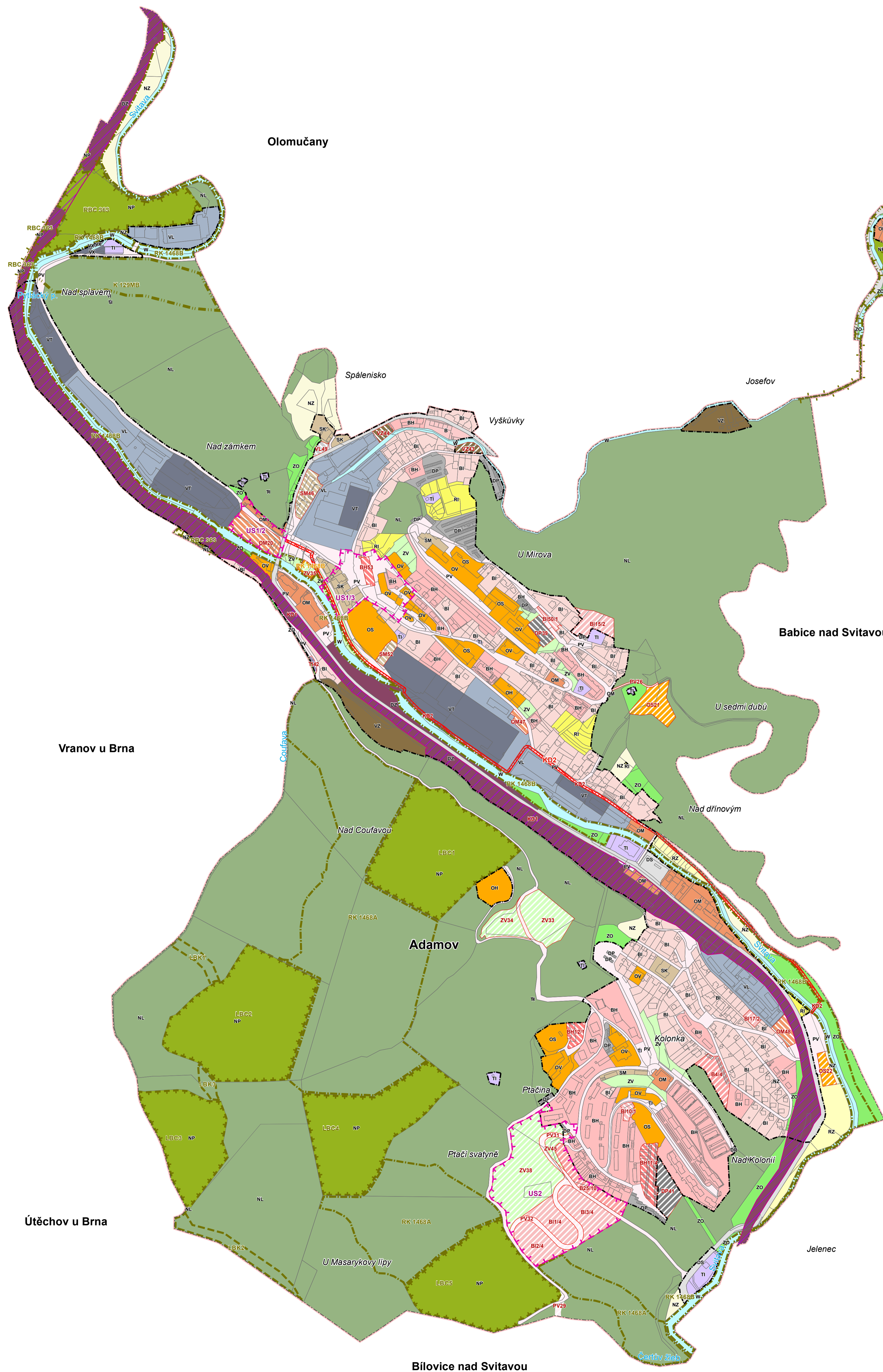


ÚZEMNÍ PLÁN ADAMOV

ÚPLNÉ ZNĚNÍ PO ZMĚNĚ Ad16



ZÁKLADNÍ ČLENĚNÍ ÚZEMÍ

- stav návrh
- Hranice řešeného území – shodné s hranicemi obce
- Hranice katastrálního území
- Hranice zastavěného území k 1. 9. 2020
- Plochy k prověření územní studie

PLOCHY S ROZDÍLNÝM ZPŮSOBEM VYUŽITÍ

- Plochy bydlení**
 - B Bydlení nerozlišené
 - BH Bydlení hromadné
 - BI Bydlení individuální
- Plochy rekreace**
 - RI Plochy individuální rekreace
 - RZ Plochy rekreace – zahrádkářské osady
- Plochy občanského vybavení**
 - OV Veřejná infrastruktura
 - OS Tělovýchovná a sportovní zařízení
 - OH Hřbitovy
 - OM Komerční zařízení malá a střední
- Plochy veřejných prostranství**
 - PV Veřejná prostranství
 - ZV Plochy veřejné zeleně
- Plochy smíšené obytné**
 - SM Plochy smíšené obytné městské
 - SK Plochy smíšené obytné komerční
 - SV Plochy smíšené obytné venkovské
- Plochy dopravní infrastruktury**
 - DS Plochy dopravy silniční
 - DP Plochy dopravy v klidu
 - DZ Plochy dopravy železniční

Plochy technické infrastruktury

- stav návrh rezervna
- TI Plochy technické infrastruktury
- Plochy výroby a skladování**
 - VT Plochy výroby a skladování – těžké strojírenství
 - VX Plochy výroby elektrické energie
 - VL Plochy výroby a skladování – lehký průmysl
 - VZ Plochy zemědělské a lesnické výroby
- Plochy vodní a vodo hospodářské**
 - W Vodní toky a plochy
- Plochy zemědělské**
 - NZ Plochy zemědělské
- Plochy lesní**
 - NL Plochy lesní
- Plochy přírodní**
 - NP Plochy přírodní
- Plochy zeleně**
 - ZO Zeleň ochranná a izolační

KORIDORY DOPRAVNÍ A TECHNICKÉ INFRASTRUKTURY

- Koridor veřejné dopravní infrastruktury

PLOCHY PŘESTAVBY

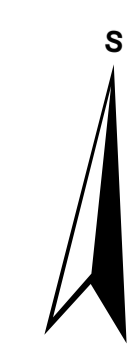
- Plochy bydlení**
 - BH Bydlení hromadné
 - BI Bydlení individuální
- Plochy smíšené obytné**
 - SM Plochy smíšené obytné městské
- Plochy občanského vybavení**
 - OV Komerční zařízení malá a střední
- Plochy dopravní infrastruktury**
 - DP Plochy dopravy v klidu
- Plochy technické infrastruktury**
 - TI Plochy technické infrastruktury
- Plochy výroby a skladování**
 - VZ Plochy zemědělské a lesnické výroby

ÚZEMNÍ SYSTÉM EKOLOGICKÉ STABILITY

- Nadregionální biocentrum
- Nadregionální biokoridor
- Regionální biocentrum
- Regionální biokoridor
- Regionální biokoridor - nefunkční
- Lokální biocentrum
- Lokální biokoridor

POPIS NÁVRHOVÝCH PLOCH

- OZNAČENÍ NÁVRHOVÉ PLOCHY S ROZDÍLNÝM ZPŮSOBEM VYUŽITÍ
- ZV13
- OZNAČENÍ NÁVRHOVÉ PLOCHY S ROZDÍLNÝM ZPŮSOBEM VYUŽITÍ MAXIMÁLNÍ KAPACITA PLOCHY (POČET HLAVNÍCH OBJEKTŮ)
- B12/4



ZÁZNAM O ÚČINNOSTI	
Správní orgán, který změnu územního plánu vydal:	Zastupitelstvo města Adamov
Pořadové číslo změny:	
Datum nabytí účinnosti:	
Pořizovatel:	Městský úřad Blansko
Oprávněná úřední osoba pořizovatele:	
Jméno a příjmení:	Ing. arch. Jiří Kouřil
Funkce:	oddělení územního plánování a regionálního rozvoje SÚ MěÚ Blansko
Podpis:	

B - GRAFICKÁ ČÁST			
Objednatel:	Město Adamov	Pořizovatel:	Městský úřad Blansko
Zhotovitel:	Institut regionálních informací, s.r.o. IRI		
Oprávněný zástupce:	Ing. Milada Kadlecová		
Hlavní projektant:	Ing. arch. Michal Hadlač		
Číslo autorizace:	03 497		
Projektant:	Mgr. Jakub Kura		
HLAVNÍ VÝKRES		Měřítko	B.2
		1 : 5 000	