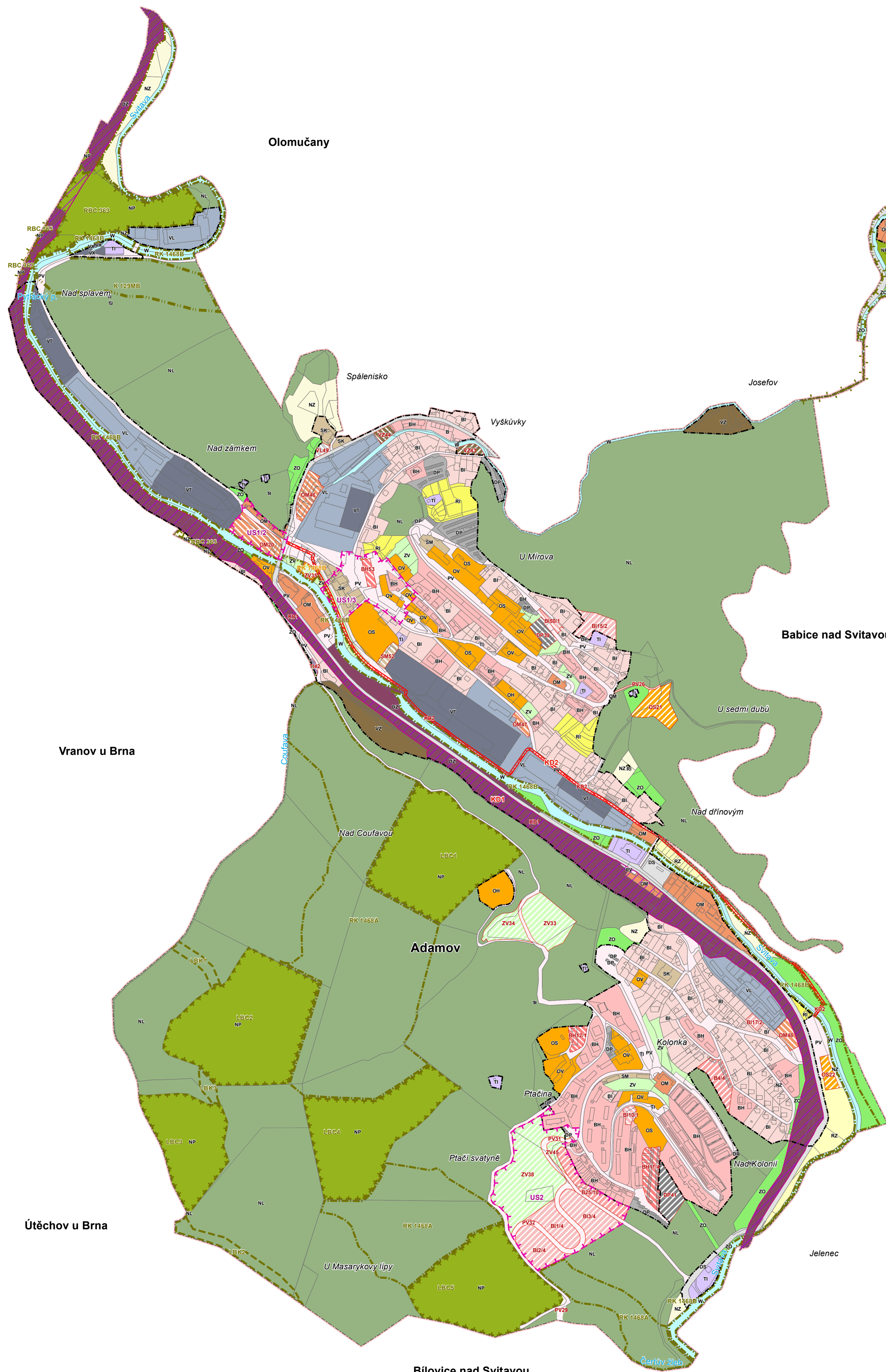


ÚZEMNÍ PLÁN ADAMOV

ÚPLNÉ ZNĚNÍ PO ZMĚNÁCH Ad12, Ad13, Ad14



ZÁKLADNÍ ČLENĚNÍ ÚZEMÍ

- stav návrh
- Hranice řešeného území – shodné s hranicemi obce
- Hranice katastrálního území
- Hranice zastavěného území k 23. 3. 2017
- Plochy k prověření územní studii

PLOCHY S ROZDÍLNÝM ZPŮSOBEM VYUŽITÍ

- Plochy bydlení**
 - B Bydlení nerozlišené
 - BH Bydlení hromadné
 - BI Bydlení individuální
- Plochy rekreace**
 - RI Plochy individuální rekreace
 - RZ Plochy rekreace – zahrádkářské osady
- Plochy občanského vybavení**
 - OV Všeobecná infrastruktura
 - OS Tělovýchovná a sportovní zařízení
 - OH Hřbitovy
 - OM Komerční zařízení malá a střední
- Plochy veřejných prostranství**
 - PV Veřejná prostranství
 - ZV Plochy veřejné zeleně
- Plochy smíšené obytné**
 - SM Plochy smíšené obytné městské
 - SK Plochy smíšené obytné komerční
 - SV Plochy smíšené obytné venkovské
- Plochy dopravní infrastruktury**
 - DS Plochy dopravy silniční
 - DP Plochy dopravy v klidu
 - DZ Plochy dopravy železniční

Plochy technické infrastruktury

- stav návrh rezervna
- TI Plochy technické infrastruktury
- Plochy výroby a skladování**
 - VT Plochy výroby a skladování – těžké strojírenství
 - VX Plochy výroby elektrické energie
 - VL Plochy výroby a skladování – lehký průmysl
 - VZ Plochy zemědělské a lesnické výroby
- Plochy vodní a vodo hospodářské**
 - W Vodní toky a plochy
- Plochy zemědělské**
 - NZ Plochy zemědělské
- Plochy lesní**
 - NL Plochy lesní
- Plochy přírodní**
 - NP Plochy přírodní
- Plochy zeleně**
 - ZO Zeleň ochranná a izolační

KORIDORY DOPRAVNÍ A TECHNICKÉ INFRASTRUKTURY

- Koridor veřejné dopravní infrastruktury

PLOCHY PŘESTAVBY

- Plochy bydlení**
 - BH Bydlení hromadné
 - BI Bydlení individuální
- Plochy smíšené obytné**
 - SM Plochy smíšené obytné městské
- Plochy občanského vybavení**
 - OV Komerční zařízení malá a střední
- Plochy dopravní infrastruktury**
 - DP Plochy dopravy v klidu
- Plochy technické infrastruktury**
 - TI Plochy technické infrastruktury
- Plochy výroby a skladování**
 - VZ Plochy zemědělské a lesnické výroby

ÚZEMNÍ SYSTÉM EKOLOGICKÉ STABILITY

- Nadregionální biocentrum
- Nadregionální biokoridor
- Regionální biocentrum
- Regionální biokoridor
- Regionální biokoridor - nefunkční
- Lokální biocentrum
- Lokální biokoridor

POPIS NÁVRHOVÝCH PLOCH

OZNAČENÍ NÁVRHOVÉ PLOCHY S ROZDÍLNÝM ZPŮSOBEM VYUŽITÍ

ZV13

POPIS NÁVRHOVÝCH PLOCH PRO BYDLENÍ

OZNAČENÍ NÁVRHOVÉ PLOCHY S ROZDÍLNÝM ZPŮSOBEM VYUŽITÍ MAXIMÁLNÍ KAPACITA PLOCHY (POČET HLAVNÍCH OBJEKTŮ)

BI2/4

ZÁZNAM O ÚČINNOSTI

Správní orgán, který změnu územního plánu vydal: **Zastupitelstvo města Adamov**
 Pořadové číslo změny:
 Datum nabytí účinnosti:

Pořizovatel: **Městský úřad Blansko**
 Oprávněná úřední osoba pořizovatele:
 Jméno a příjmení: **Ing. arch. Jiří Kouřil**
 Funkce: **oddělení územního plánování a regionálního rozvoje SÚ MěÚ Blansko**
 Podpis:

Úřední razítko

B - GRAFICKÁ ČÁST

Objednatel: **Město Adamov** Pořizovatel: **Městský úřad Blansko**

Zhotovitel: **Institut regionálních informací, s.r.o. IRI**
 Oprávněný zástupce: **Ing. Milada Kadlecová**
 Hlavní projektant: **Ing. arch. Michal Hadlač**
 Číslo autorizace: **03 497**
 Projektant: **Mgr. Jakub Kura**

Autorizační razítko

HLAVNÍ VÝKRES

Měřítko **1 : 5 000** **B.2**

