

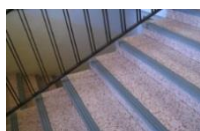
GARANTOVANÁ NABÍDKA PEČOVATELSKÉ SLUŽBY MĚSTA ADAMOVA



Denní hygiena	Mytí a koupání
OSOBNÍ HYGIENA	
Výkon fyziologické potřeby	



Oblékání	Obouvání
ZVLÁDÁNÍ BĚŽNÝCH ÚKONŮ	
Celková úprava vzhledu	



Změna polohy	Manipulace s předměty
SAMOSTATNÝ POHYB	
Pohyb ve vlastním prostoru	Pohyb mimo domácnost



Příprava stravy	Dovoz stravy
ZAJIŠTĚNÍ STRAVOVÁNÍ	
Přijímání stravy	Nákupy



Úklid a údržba domácnosti	Péče o oblečení a obuv, praní, žehlení
PÉČE O DOMÁCNOST	
Ovládání spotřebičů	Nakládání s odpady



Společenské kontakty	
ZAJIŠTĚNÍ KONTAKTU SE SPOLEČENSKÝM PROSTŘEDÍM	
Využívání běžných veřejných služeb	Doprovod ke službám



Podpora vzdělávání	Možnost pracovní uplatnění
SEBEREALIZACE	
Oblíbené činnosti	Doprovod



Zdravotní prevence	Vycházka
PÉČE O ZDRAVÍ A BEZPEČÍ (RIZIKA)	
Dohled	Bezpečný pobyt doma



Komunikace	Vyřizování běžných záležitostí
UPLATŇOVÁNÍ PRÁV A OPRÁVNĚNÝCH ZÁJMŮ A OBSTARÁVÁNÍ OSOBNÍCH ZÁLEŽITOSTÍ	
Informace	



Péče o děti	Dohled doma
PODPORA RODIČOVSKÝCH KOMPETENCÍ	
Doprovod do školy	

GARANTOVANÁ NABÍDKA PEČOVATELSKÉ SLUŽBY MĚSTA ADAMOVA

Pečovatelská služba města Adamova je sociální službou péče poskytovanou osobám v nepříznivé sociální situaci v souladu s **Regionální kartou potřeb Jihomoravského kraje**.

Jedná se o tyto potřeby, které Vám pomůžeme zajistit:

Osobní hygiena – jedná se o potřebu úkonů denní hygieny, mytí a koupání a výkon fyziologické potřeby, např. pomoc při česání a mytí vlasů, mytí těla a koupání, pomoc při použití WC.

Zvládání běžných úkonů péče o vlastní osobu – jedná se o potřebu oblékání, tedy např. o pomoc při oblékání a svlékání, obouvání, celkovou úpravu vzhledu apod.

Samostatný pohyb – jedná se o změny polohy, manipulace s předměty, pohyb ve vlastním prostoru a mimo domácnost, např. potřebu změny polohy na lůžku, pomoc při použití polohovacích a fixačních pomůcek, pomoc při pohybu ve vlastní domácnosti, při chůzi apod.

Zajištění stravování - jedná se zejména o potřebu přípravy a přijímání stravy, např. o pomoc při přípravě a podání jídla a pití a dovozu stravy.

Péče o domácnost – jedná se o potřebu úklidu a údržby domácnosti, vlastního prostoru, lůžka, prádla a obuvi, udržování tepelné pohody, potřebu obsluhy domácích spotřebičů včetně pomoci při nakládání s odpady, např. pomoc při vynesení koše, praní prádla a úklid v domácnosti.

Zajištění kontaktu se společenským prostředím – jedná se o potřebu vyřizování běžných záležitostí, předání informací o dostupných službách a zdrojích doprovod do školy, k lékaři, do zaměstnání, na orgány veřejné moci a instituce

Seberealizace – jedná se o potřebu vzdělávání a pracovního uplatnění včetně zajištění oblíbené činnosti, tedy např. pomoc při doprovodu do práce, při plánování volného času apod.

Péče o zdraví a bezpečí - jedná se o potřebu zdravotní prevence, návštěvy lékaře, dohled na užívání léků, dohled nad bezpečím ve vlastní domácnosti i mimo ni

Uplatňování práv a oprávněných zájmů a obstarávání osobních záležitostí - posílení samostatnosti, schopnosti hájit zájmy, pomoc při komunikaci s úřady a dalšími institucemi, asistence při telefonování, vyplňování žádostí, tiskopisů apod., pomoc při vyřizování běžných záležitostí s předáváním informací, o zprostředkování dalších služeb či pomoci

Podpora rodičovských kompetencí – potřeba zajištění plnění školních povinností dětí a péče o ně v domácím prostředí, např. pomoc při péči o zdravotně postižené dítě.