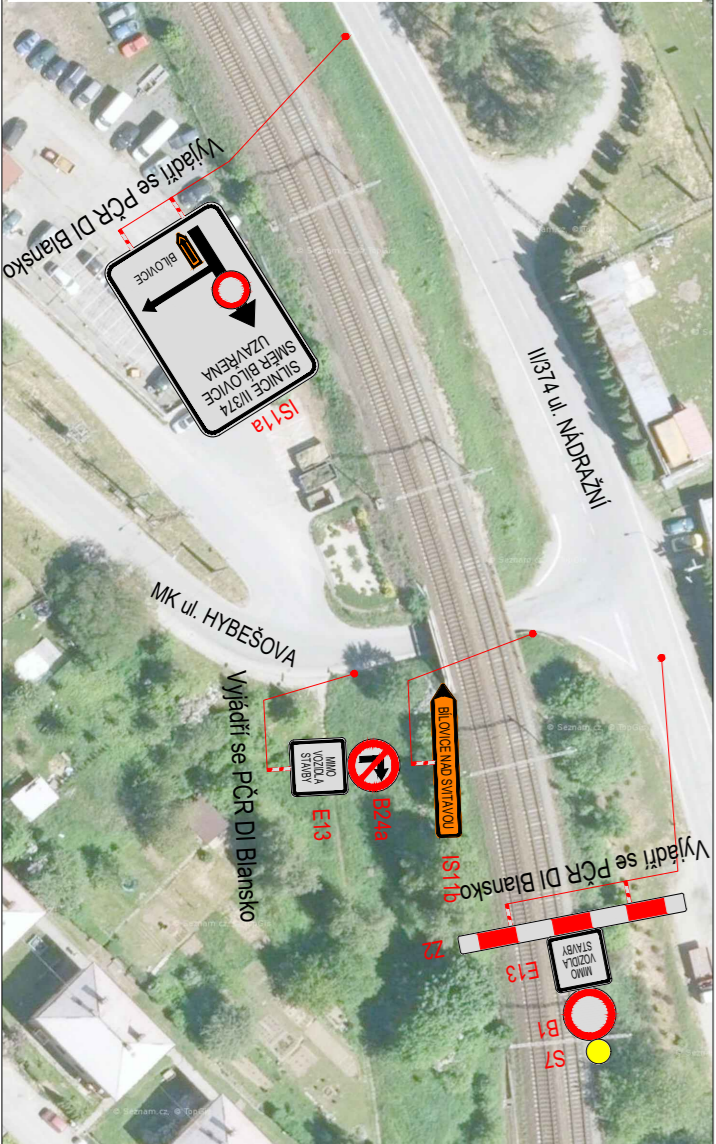


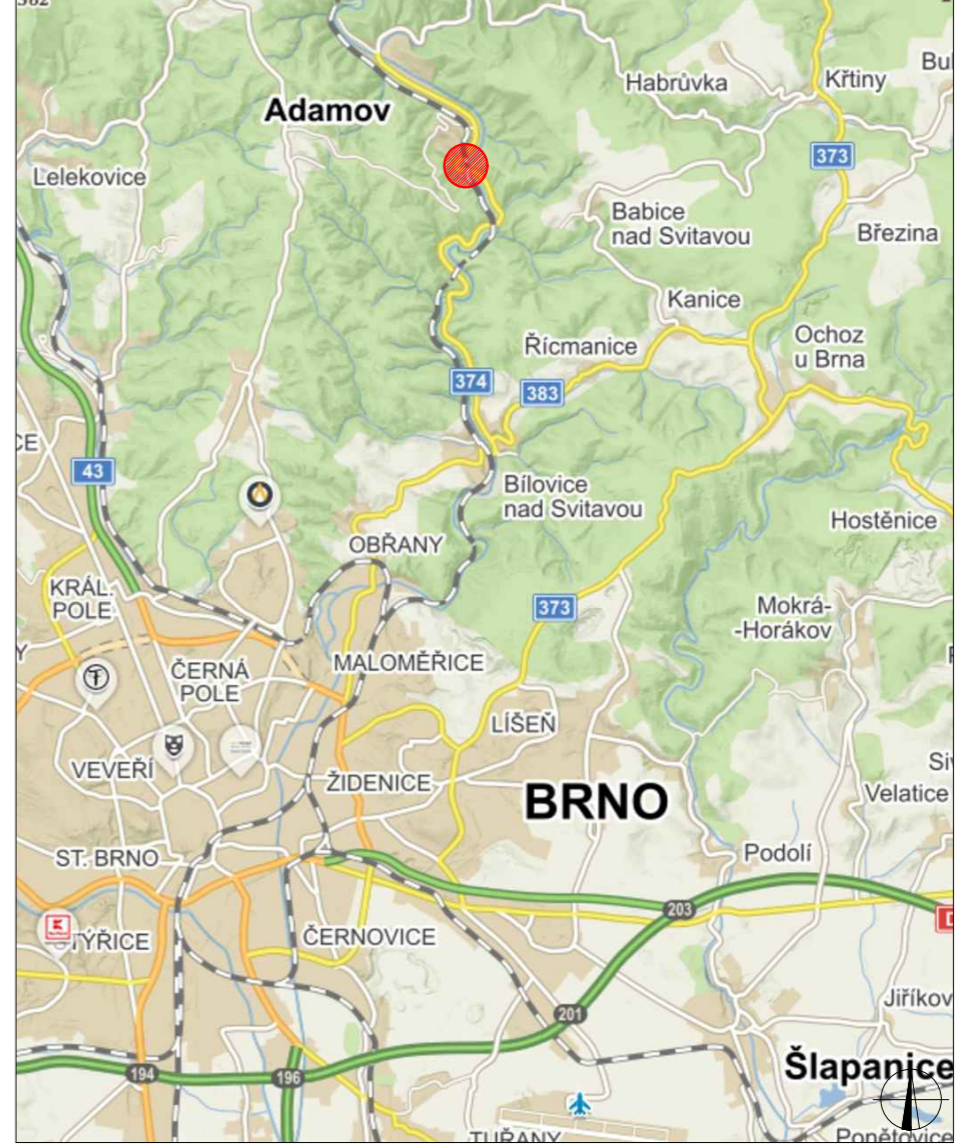
SITUACE DIO



SITUACE DIO
DETAIL ADAMOV UL. HYBEŠOVA A UL. NÁDRAŽNÍ



SITUACE ŠIRŠÍCH VZTAHŮ



LEGENDA

- TRVALÉ SVISLÉ DOPRAVNÍ ZNAČENÍ
- DOČASNÉ ZNEPLATNĚNÉ TRVALÉ DOPRAVNÍ ZNAČENÍ
- NAVRŽENÉ PŘECHODNÉ DOPRAVNÍ ZNAČENÍ
- UZAVŘENÝ ÚSEK
- OBJÍZDNÁ TRASA

PLATNOST DOKUMENTACE

POLICE ČESKÉ REPUBLIKY	
V	dne
V	dne
V	dne
V	dne

Použitě dopravní značení bude v základní velikosti a v reflexním provedení tř.1
K návrhu dopravního značení bylo využito: TP 65 Zásady pro dopravní značení na pozemních komunikacích, TP 66 Zásady pro označování pracovních míst na pozemních komunikacích

VYPRACOVAL:	Roman Stehlík	
KONTROLOVAL:	Bc. Lukáš Vonderka, MBA	
NÁZEV STAVBY:	BRNO - MALOMĚŘICE ST. 6 - ADAMOV, BC	ČÍSLO ZAKÁZKY: 234/2021
OBSAH:	DOPRAVNĚ - INŽENÝRSKÁ OPATŘENÍ UZAVÍRKA KOMUNIKACE III/374 PRÁCE NA MOSTECH SO 04-19-07 A SO 04-19-08	FORMÁT: A2 OČEL: RDS ČÍSLO PŘÍLOHY: 04 DATUM: 11/2021

