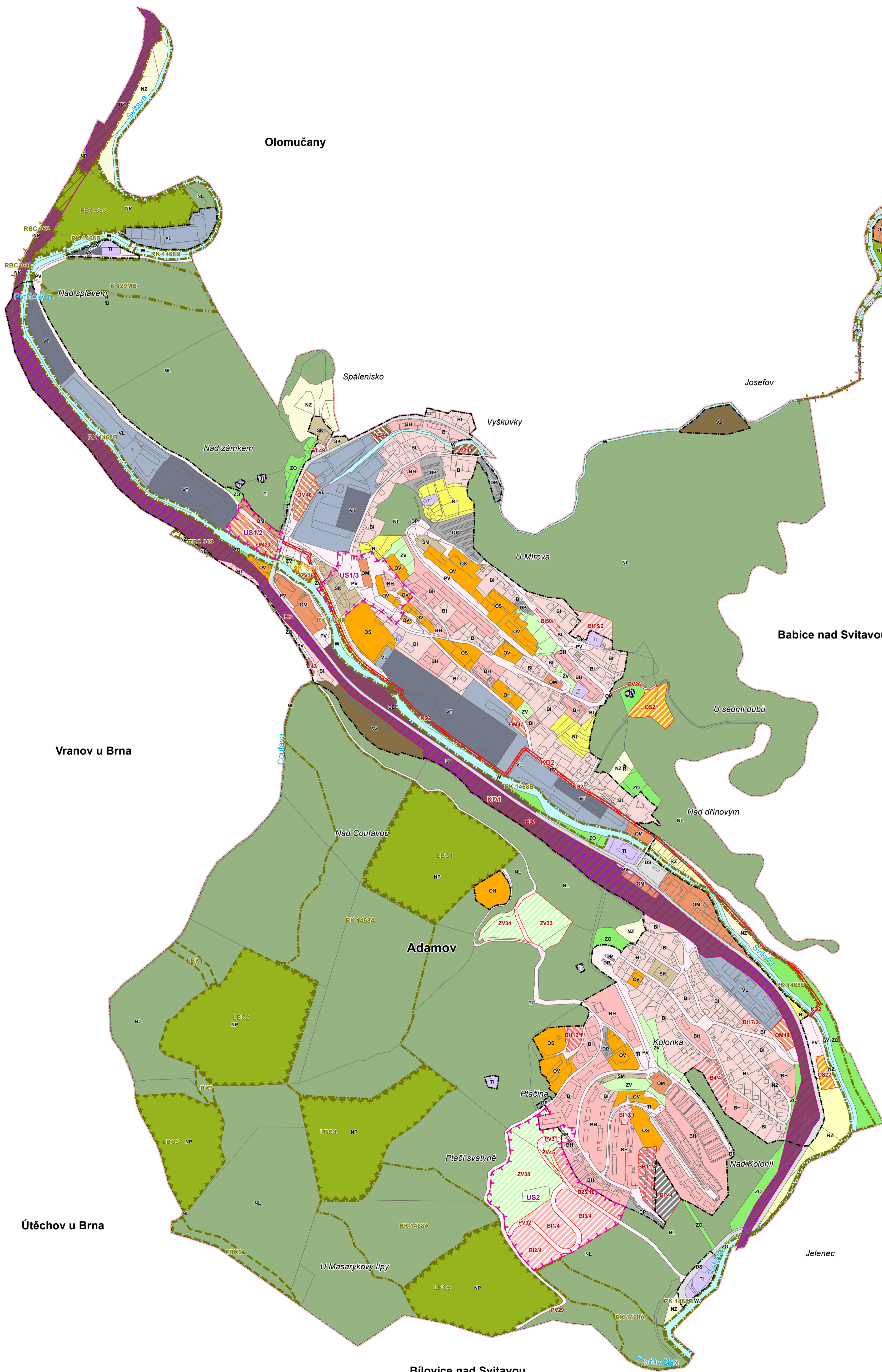


ÚZEMNÍ PLÁN ADAMOV

ÚPLNÉ ZNĚNÍ PO ZMĚNÁCH Ad2, Ad3, Ad4, Ad9, Ad10, Ad11



ZÁKLADNÍ ČLENĚNÍ ÚZEMÍ

stav	návrh		
[Symbol]	[Symbol]	Hranice řešeného území – shodné s hranicemi obce	
[Symbol]	[Symbol]	Hranice katastrálního území	
[Symbol]	[Symbol]	Hranice zastavěného území k 23. 3. 2017	
[Symbol]	[Symbol]	Plochy k prověření územní studií	

PLOCHY S ROZDÍLNÝM ZPŮSOBEM VYUŽITÍ

Plochy bydlení

B	B1	Bydlení nerozlišené
BH	BH1	Bydlení hromadné
BI	BI1	Bydlení individuální

Plochy rekreace

RI	RZ	Plochy individuální rekreace
		Plochy rekreace – zahrádkářské osady

Plochy občanského vybavení

OP	OS	Veřejná infrastruktura
		Tělovýchovná a sportovní zařízení
OM		Hřbitovy
		Komerční zařízení malá a střední

Plochy veřejných prostranství

PV	PV1	Veřejná prostranství
ZV	ZV1	Plochy veřejné zeleně

Plochy smíšené obytné

SM	SK	Plochy smíšené obytné městské
		Plochy smíšené obytné komerční
		Plochy smíšené obytné venkovské

Plochy dopravní infrastruktury

DS	DP	Plochy dopravy silniční
		Plochy dopravy v klidu
		Plochy dopravy železniční

Plochy technické infrastruktury

TI	TI1	Plochy technické infrastruktury
----	-----	---------------------------------

Plochy výroby a skladování

VI	VI1	Plochy výroby a skladování – těžké strojírenství
VX		Plochy výroby elektrické energie
VL		Plochy výroby a skladování – lehký průmysl
VZ		Plochy zemědělské a lesnické výroby

Plochy vodní a vodo hospodářské

W		Vodní toky a plochy
---	--	---------------------

Plochy zemědělské

NZ		Plochy zemědělské
----	--	-------------------

Plochy lesní

NL		Plochy lesní
----	--	--------------

Plochy přírodní

NP		Plochy přírodní
----	--	-----------------

Plochy zeleně

ZO		Zeleň ochranná a izolační
----	--	---------------------------

KORIDORY DOPRAVNÍ A TECHNICKÉ INFRASTRUKTURY

[Symbol]	[Symbol]	Koridor veřejné dopravní infrastruktury
----------	----------	---

PLOCHY PŘESTAVBY

Plochy bydlení

BH1	BI1	Bydlení hromadné
		Bydlení individuální

Plochy občanského vybavení

OM1		Komerční zařízení malá a střední
-----	--	----------------------------------

Plochy dopravní infrastruktury

DP1		Plochy dopravy v klidu
-----	--	------------------------

Plochy technické infrastruktury

TI1		Plochy technické infrastruktury
-----	--	---------------------------------

Plochy výroby a skladování

VI1		Plochy zemědělské a lesnické výroby
-----	--	-------------------------------------

ÚZEMNÍ SYSTÉM EKOLOGICKÉ STABILITY

[Symbol]	Nadregionální biocentrum
[Symbol]	Nadregionální biokoridor
[Symbol]	Regionální biocentrum
[Symbol]	Regionální biokoridor
[Symbol]	Regionální biokoridor - nefunkční
[Symbol]	Lokální biocentrum
[Symbol]	Lokální biokoridor

POPIS NÁVRHOVÝCH PLOCH

OZNAČENÍ NÁVRHOVÉ PLOCHY S ROZDÍLNÝM ZPŮSOBEM VYUŽITÍ

ZV13

POPIS NÁVRHOVÝCH PLOCH PRO BYDLENÍ

OZNAČENÍ NÁVRHOVÉ PLOCHY S ROZDÍLNÝM ZPŮSOBEM VYUŽITÍ MAXIMÁLNÍ KAPACITA PLOCHY (POČET HLAVNÍCH OBJEKTŮ)

B12/4

ZÁZNAM O ÚČINNOSTI

Správní orgán, který změnu územního plánu vydal: **Zastupitelstvo města Adamov**

Pořadové číslo změny:

Datum nabytí účinnosti:

Pořizovatel: **Městský úřad Blansko**

Oprávněná úřední osoba pořizovatele:

Jméno a příjmení: **Ing. arch. Jiří Kouřil**

Funkce: **oddělení územního plánování a regionálního rozvoje SÚ MěÚ Blansko**

Podpis: _____ Úřední razítko

B - GRAFICKÁ ČÁST

Objednatel: Město Adamov	Pořizovatel: Městský úřad Blansko
Zhotovitel: Institut regionálních informací, s.r.o. IRI	
Oprávněný zástupce: Ing. Milada Kadlecová	
Hlavní projektant: Ing. arch. Michal Hadlač	
Číslo autorizace: 03 497	
Projektant: Mgr. Jakub Kura	
	Mgr. Barbora Necedová

HLAVNÍ VÝKRES

Měřítko: **1 : 5 000**

B.2

